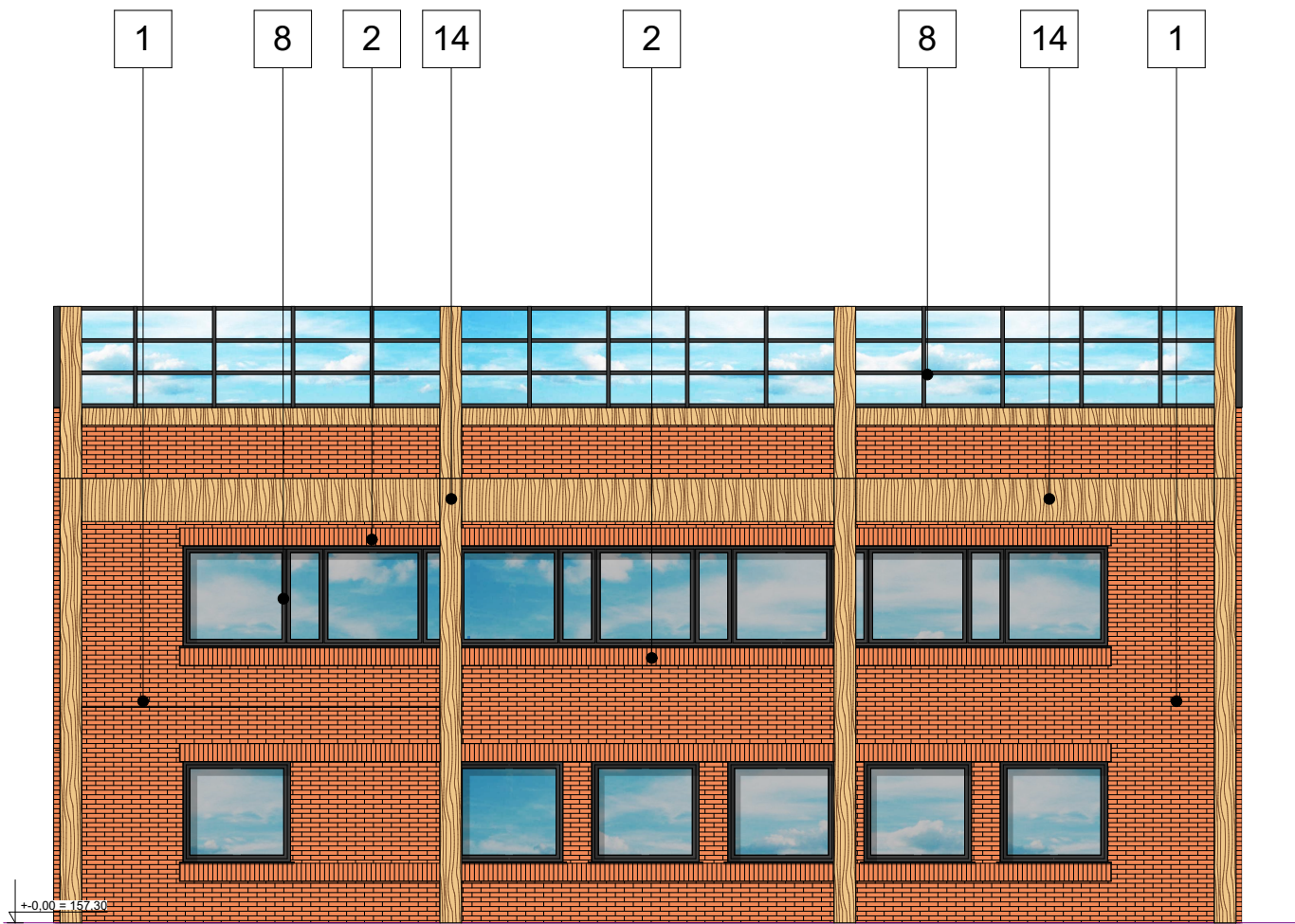


Sala wielofunkcyjna - Elewacja Wschodnia



Sala wielofunkcyjna - Elewacja Zachodnia




Sala wielofunkcyjna - Elewacja Północna



Sala wielofunkcyjna - Elewacja Południowa

- LEGENDA
- 1 Płytki klinkierowe lub imitujące elastyczne 25x6,5cm układ poziomy
  - 2 Płytki klinkierowe lub imitujące elastyczne 25x6,5cm układ pionowy
  - 3 Ściana elewacyjna pokryta tynkiem kolor butelkowy zielony (RAL 6036)
  - 4 Lamelki ściennie wykonane z profili aluminiowych RAL 7026, RAL 1021, RAL 6037, RAL 5017, RAL 3020
  - 5 Balustrada stal kwasoodporna
  - 6 LOGO do wykonania na zamówienie materiałów PLEXI
  - 7 Napisy do wykonania na zamówienie materiałów PLEXI RAL 6037
  - 8 Rama okienna RAL 7026
  - 9 Elewacja wentylowana z Alucobond RAL 6036 lub MOSS GREEN 317
  - 10 Poręcz stal kwasoodporna
  - 11 Siatka stal kwasoodporna montowana do elewacji
  - 12 Obróbki blacharskie / rury spustowe / żaluzje RAL 7026
  - 13 Membrana dachowa w kolorze zbliżonym do RAL 7040
  - 14 Płytki drewnopodobne

JEDNOSTKA PROJEKTOWA:		<div><div>michalotomanski.pl</div><div>Projektowanie Architektoniczne Michał Ołomański 94-104 Łódź, ul. Obywatelska 106B lok. 36; NIP 727-149-26-45; REGON: 472228329 tel. +48 601 268 386; e-mail: <a href="mailto:architekci@michalotomanski.pl">architekci@michalotomanski.pl</a> <a href="http://www.michalotomanski.pl">www.michalotomanski.pl</a></div></div>			
INWESTOR:		GMINA MIASTO TOMASZÓW MAZOWIECKI, UL. P.O.W. 10/16, 97-200 TOMASZÓW MAZOWIECKI			
ZAMAWIAJĄCY:		GMINA MIASTO TOMASZÓW MAZOWIECKI, UL. P.O.W. 10/16, 97-200 TOMASZÓW MAZOWIECKI			
OBIEKT:		PRZEBUDOWA I ROZBUDOWA ZESPOŁU BUDYNKÓW RKS LECHIA - HOTELU I HALI SPORTOWEJ W TOMASZOWIE MAZOWIECKIM PRZY UL. NOWOWIEJSKA 11/27, 97-200 TOMASZÓW MAZOWIECKI działki nr ewid. 259/1 i 259/2, 259/3 oraz fragmenty dz. nr ewid. 258 i 1/2, obręb 0012 Tomaszów Mazowiecki.			
NAZWA PROJEKTU:		ETAP PIERWSZY DLA ZADANIA PN. „ BUDOWA BAZY SPORTOWEJ WRAZ Z INFRASTRUKTURĄ TOWARZYSZĄCĄ W TOMASZOWIE MAZOWIECKIM”. PRZEBUDOWA I ROZBUDOWA HALI SPORTOWEJ I HOTELU, ROZBIÓRKA BUDYNKU GOSPODARCZEGO W TOMASZOWIE MAZOWIECKIM PRZY UL. NOWOWIEJSKIEJ 11/27, 97-200 TOMASZÓW MAZOWIECKI, WRAZ Z BUDOWĄ PARKINGÓW, DOJŚĆ, DOJAZDÓW, PODZIEMNĄ INFRASTRUKTURĄ TECHNICZNĄ, POCHYLENIA DLA OSÓB ZE SZCZEGÓLNYMI POTRZEBAMI I ZAGOSPODAROWANIEM TERENU NA DZ. NR EWID. 259/1 i 259/2, 259/3, ORAZ FRAGMENTACH DZ. NR EWID. 258 i 1/2 OBR. 0012 TOMASZÓW MAZ.			
PROJEKTANT:		mgr inż. arch. Michał Ołomański upr. bud. nr 43/01/WŁ w specjalności architektonicznej bez ograniczeń			
SPRAWDZAJĄCY:		mgr inż. arch. Jarosław Kamiński upr. bud. nr 16/R-541/LOIA/06 w specjalności architektonicznej bez ograniczeń			
PROJEKTANT:		mgr inż. Joanna Boryca-Banaszczyk upr. bud. nr LOD/2342/PWOK/14 w specjalności konstrukcyjno-budowlanej bez ograniczeń			
SPRAWDZAJĄCY:		dr inż. Szymon Jan Langier upr. bud. nr LOD/1721/PWOK/11 w specjalności konstrukcyjno-budowlanej bez ograniczeń			
PROJEKTANT:		mgr inż. Mirosław Tomala upr. bud. nr 122/97/WŁ w specjalności instal. i sieci sanitarnych bez ograniczeń			
SPRAWDZAJĄCY:		mgr inż. Michał Szczepiński upr. bud. w spec. sanit. bo nr nr uprawnień: LOD/2094/PWOS/13			
PROJEKTANT:		mgr inż. Rafał Woszczański upr. bud. nr LOD/3966/PWBE/19 w spec. instal., sieci i urządzeń elektrycznych i energ. bez ograniczeń.			
SPRAWDZAJĄCY:		mgr inż. Krzysztof Kardecki upr. bud. nr LOD/4422/PBE/20 w spec. instal., sieci i urządzeń elektrycznych i energ. bez ograniczeń.			
OPRACOWALI:		student arch. Mateusz Krzyżaniak mgr inż. arch. Dominika Michałak			
TEMAT RYSUNKU: <div>ELEWACJE - SALA WIELOFUNKCYJNA</div>					
BRANŻA: ARCHITEKTURA		FAZA: PB		NR RYSUNKU: A - 10	
DATA: MAJ 2025r.		SKALA: 1:100			
Zastrzegam się, że treść prezentowana na niniejszym rysunku stanowi własność: Projektowanie Architektoniczne Michał Ołomański i jest utworem w rozumieniu ustawy o prawie autorskim i prawach pokrewnych. Żadna jej część nie może być rozpowszechniana, kopiowana czy wykorzystywana w jakikolwiek sposób bez pisemnej zgody np. na zasadach zapisanych w umowie z Inwestorem.					